

InforAberta 2018 - Ansião

Uma visão da LI 2016/2017 e a transição para a LEI

Coordenação LI/LEI



Situação da LI em 2017/2016

Concluíram apenas 6 alunos

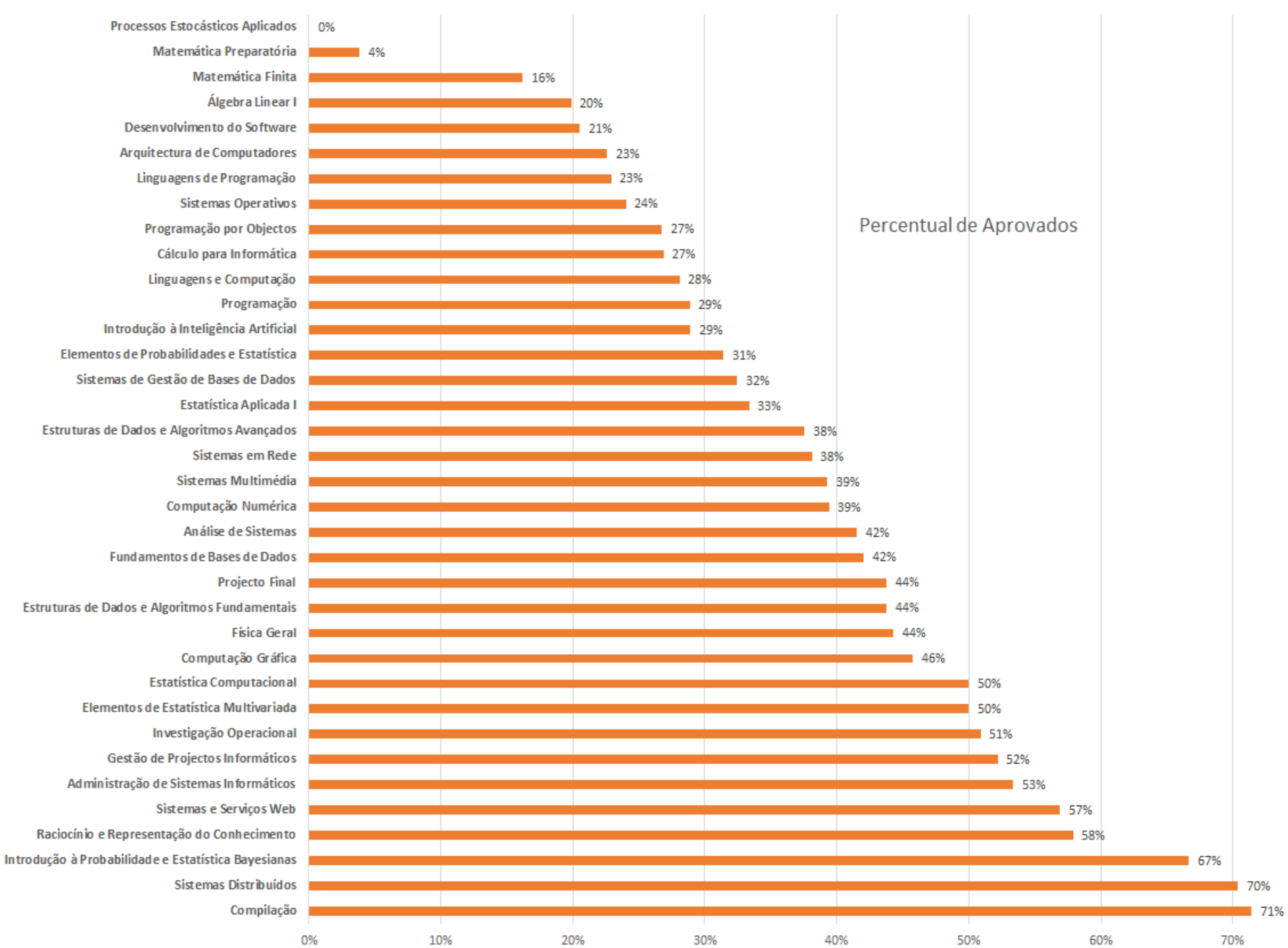
2 entraram em 2010/2011

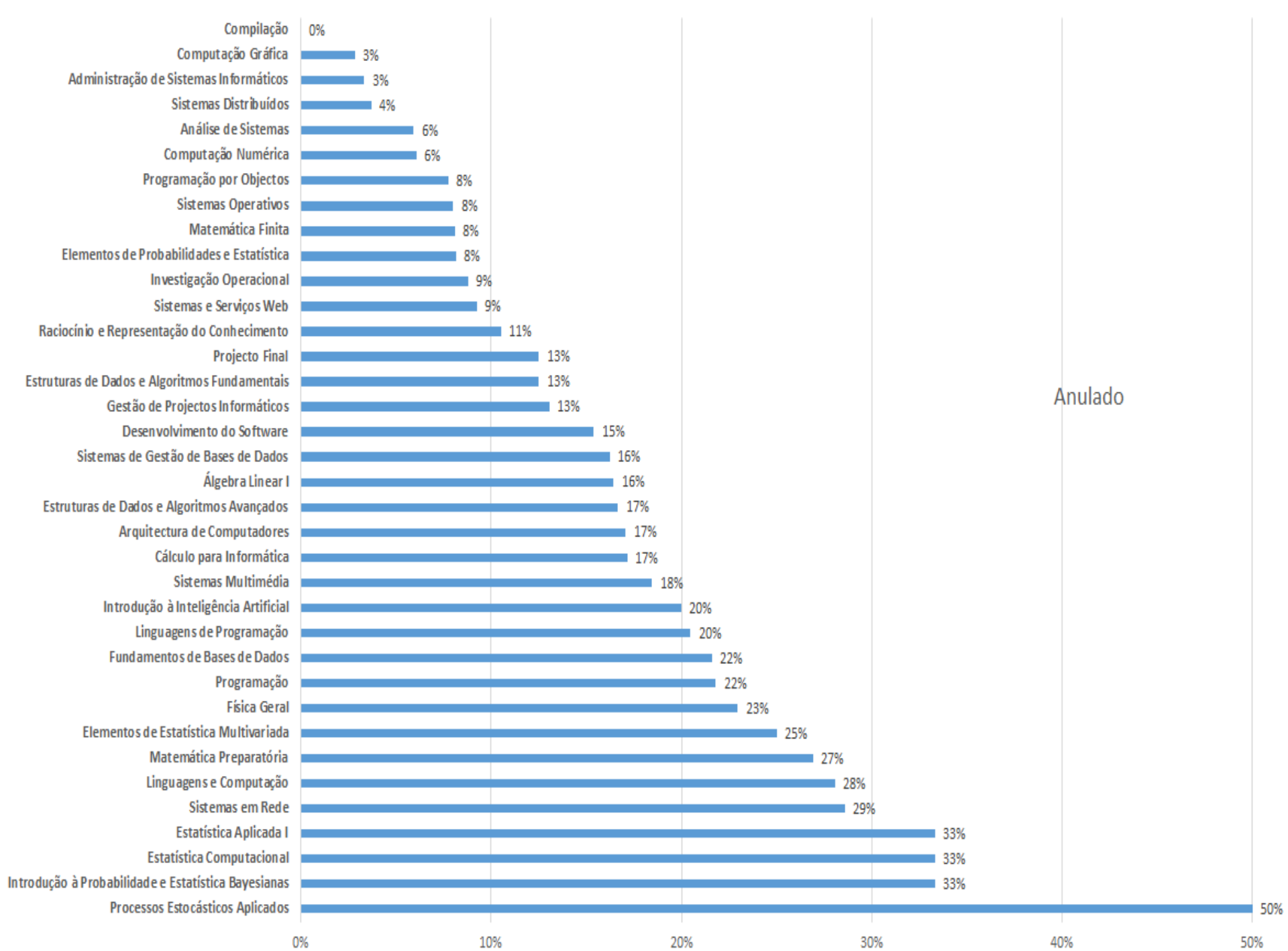
4 entraram em 2013/2014

Será descontinuado daqui a 2 anos

Existem algumas UCs que não existem mais na LEI

UCS	Total	Anulada	Aprovado	Média	Máxima	Mínima
Administração de Sistemas Informáticos	30	1	16	16,3	20	11
Álgebra Linear I	146	24	29	11,3	17	2
Análise de Sistemas	118	7	49	14,1	20	6
Arquitectura de Computadores	164	28	37	13,6	20	1
Cálculo para Informática	134	23	36	12,4	18	0
Compilação	14		10	16,5	20	10
Computação Gráfica	35	1	16	14,9	19	11
Computação Numérica	33	2	13	12,8	20	3
Desenvolvimento do Software	39	6	8	11,2	16	5
Elementos de Estatística Multivariada	4	1	2	15,0	15	15
Elementos de Probabilidades e Estatística	86	7	27	12,1	17	4
Estatística Aplicada I	3	1	1	13,0	13	13
Estatística Computacional	6	2	3	13,3	14	13
Estruturas de Dados e Algoritmos Avançados	24	4	9	13,9	19	0
Estruturas de Dados e Algoritmos Fundamentais	48	6	21	12,9	18	0
Física Geral	61	14	27	14,0	20	10
Fundamentos de Bases de Dados	88	19	37	13,7	17	10
Gestão de Projectos Informáticos	23	3	12	14,8	20	10
Introdução à Inteligência Artificial	45	9	13	12,9	18	3
Introdução à Probabilidade e Estatística Bayesianas	3	1	2	14,5	15	14
Investigação Operacional	57	5	29	15,2	20	10
Linguagens de Programação	83	17	19	15,4	20	5
Linguagens e Computação	57	16	16	16,0	20	10
Matemática Finita	111	9	18	9,5	16	0
Matemática Preparatória	26	7	1	19,0	19	19
Processos Estocásticos Aplicados	2	1		2,0	2	2
Programação	156	34	45	14,8	20	1
Programação por Objectos	116	9	31	14,9	20	10
Projecto Final	16	2	7	17,1	19	16
Raciocínio e Representação do Conhecimento	19	2	11	13,9	20	10
Sistemas de Gestão de Bases de Dados	37	6	12	12,8	17	10
Sistemas Distribuídos	27	1	19	15,1	20	10
Sistemas e Serviços Web	65	6	37	16,0	20	10
Sistemas em Rede	63	18	24	15,7	19	10
Sistemas Multimédia	130	24	51	16,2	20	10
Sistemas Operativos	100	8	24	12,3	19	3

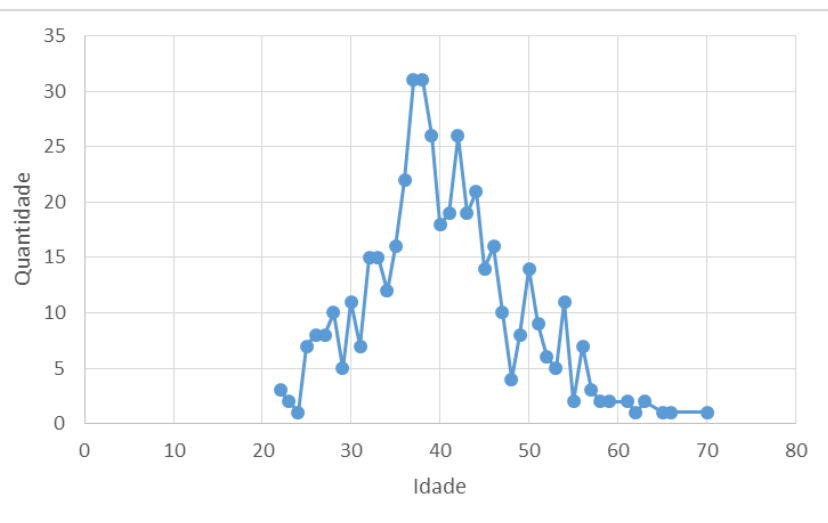




Nacionalidade	Total
Angolana	2
Brasileira	2
Caboverdeana	4
Estados Unidos Da América	1
Portuguesa	444
Republica Democrática Do Congo	1

Origem	Total
CQES	9
Curso Médio/Superiores	89
Exame de Acesso	23
Mudança de Curso	103
Mudança de Par Instituição/Curso	73
Normal 12º Ano	6
Pedacfes >23	72
Reingresso	60
Transferência	19

Sexo	Total
Feminino	37
Masculino	417



Ano ingresso	Total
200708	14
200809	12
200910	24
201011	49
201112	35
201213	34
201314	35
201415	53
201516	52
201617	146
Total Geral	454

Residência	Total
ALEMANHA	2
ANGOLA	2
BÉLGICA	2
CABO VERDE	2
ESPANHA	2
FRANÇA	2
HOLANDA	1
IRLANDA	1
LUXEMBURGO	3
MACAU	1
MOÇAMBIQUE	1
NORUEGA	1
PORTUGAL	421
REINO UNIDO	7
SÃO TOMÉ E PRÍNCIPE	1
SUIÇA	5


Situação atual da LEI

- Apenas 4 alunos confirmam não transitar, logo, 450 foram para LEI
- 97 novos alunos se matricularam
- Plano de estudos, guia de curso, regime de transição disponíveis em lei.dcet.uab.pt
- Espaços secretaria e coordenação já a funcionar
- Irá decorrer no início do ano letivo aula inaugural/Infoday
- Espaços das UCs e guia informativo incluem vídeos de apresentação do docente

Licenciatura em Engenharia Informática

Coordenação - Docentes



 [Fórum Geral da Coordenação LEI](#)

Licenciatura em Engenharia Informática

Coordenação - Estudantes



Equipa de coordenação 2017-2018:

- Coordenadora: Elizabeth Carvalho (Elizabeth.Carvalho@uab.pt)
- Vice-Coordenador: Jorge Morais (Jorge.Morais@uab.pt)
- Vice-Coordenador: Vitor Rocio (Vitor.Rocio@uab.pt)
- Secretariado: Elisa Antunes (Secretaria online, LEI_dcet@uab.pt)

Licenciatura em Engenharia Informática

Secretaria



Nesta Secretaria pode tratar:

- Pedido de declarações comprovativas das datas de avaliação (e-fólios, p-fólios e exames);
- Dúvidas relacionadas com pautas de avaliação (p-fólios e exames);
- Informações administrativas diversas no âmbito do regime online;
- Informações relacionadas com propinas, pedidos de subsídio, matrículas e inscrições.



LICENCIATURA EM ENGENHARIA INFORMÁTICA

Departamento de Ciências e Tecnologia

» PLANO DE ESTUDOS

Grau: Licenciatura

Guia de Curso 2017-18

Regime de Transição

Condições de Acesso: Ver [Acesso e Reconhecimento](#)

Língua de Ensino: Português.

Regime de Ensino: Ensino a distância. As atividades de ensino-aprendizagem relativas às realizadas em regime online, valorizando-se as formas de comunicação assíncronas.

UCs que entraram em funcionamento na LEI

1º Ano - 2º Semestre

21037 - Elementos de Probabilidades e Estatística
21082 - Matemática Finita
21111 - Sistemas Operativos
21177 - Modelação de Sistemas de Informação
21178 - Laboratório de Programação

2º Ano - 2º Semestre

21046 - Estruturas de Dados e Algoritmos Fundamentais
21071 - Introdução à Inteligência Artificial
21076 - Investigação Operacional
21077 - Linguagens de Programação
21179 - Laboratório de Desenvolvimento de Software

3º Ano - 2º Semestre

21018 - Compilação
21097 - Raciocínio e Representação do Conhecimento
21108 - Sistemas Distribuídos
21182 - Laboratório de Sistemas e Serviços Web
21184 - Projeto de Engenharia Informática

• Como estão a achar esta transição?

